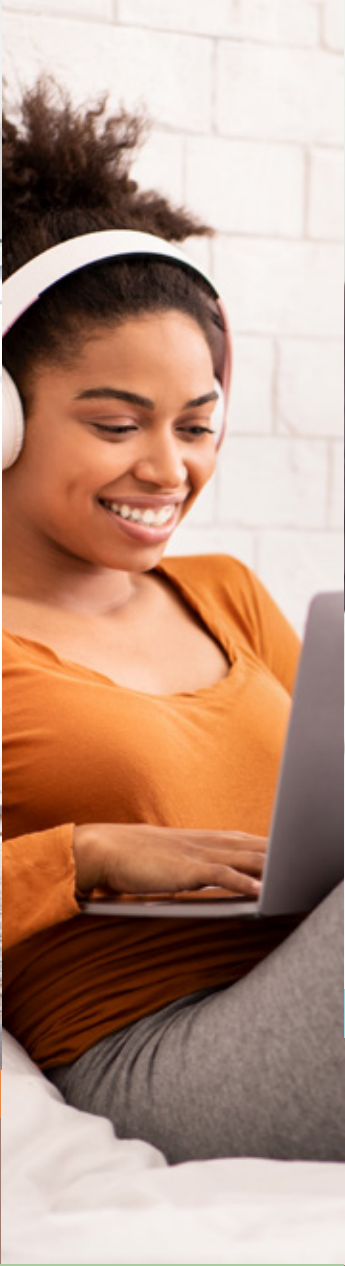




L I V E .



W O R K .



R E S T .



BE CASA[®]

ESSENTIAL
BY GREYSTAR

Be Casa Essential, la mejor opción para tu nuevo hogar



El propósito de Be Casa Essential es centrarse en lo esencial de la vida y en las cosas más importantes: la familia, los amigos y un lugar al que llamar hogar.

En **Be Casa Essential** contarás con un espacio para vivir, trabajar, desconectar, aprender y divertirse. Un lugar donde todos perseguimos el mismo propósito: vivir bien con la privacidad y confort de tu casa mientras compartes momentos especiales, vives experiencias o te relacionas en nuestras zonas comunes.

Queremos que no solo elijas la mejor opción para vivir, si no que encuentres algo que se adapte a tus necesidades, a eso nosotros le llamamos hogar. En **Be Casa Essential** tienes distintas opciones de vivienda con diferentes tamaños, número de habitaciones, u opción de zona exterior (terraza, balcón o jardín). En el Coliving de Málaga, las viviendas están amuebladas.

Estamos igual de comprometidos con el medio ambiente como con el bienestar de nuestros residentes, por ello, todas nuestras comunidades son sostenibles y funcionales, con reducidos consumos energéticos y excelentes materiales constructivos.



Be Casa Essential Málaga Monte Coliving

Be Casa Essential Málaga Monte Coliving es un edificio de obra nueva con 46 habitaciones con baño privado equipados con ducha. Los dormitorios están amueblados por nuestros interioristas y cuentan con nevera, microondas, menaje, TV, aire acondicionado y luz natural con orientación sureste.

Nuestra comunidad está situada en la zona de Hacienda Cabello, un barrio consolidado frente al distrito Teatinos-Universidad con una completa oferta de servicios y ocio además de excelentes comunicaciones con el centro de la ciudad y la autovía.

La zona ha experimentado un crecimiento considerable durante los últimos años, convirtiéndose en uno de los distritos zonas más multiculturales y vibrantes de Málaga, con una amplia oferta de servicios, , zonas verdes, complejos residenciales, colegios, bares, restaurantes y zonas de ocio.







Tipología de habitaciones

En nuestro Coliving, los espacios están diseñados para combinar confort, diseño y funcionalidad, buscando siempre aprovechar la gran luz natural.

Puedes elegir entre una habitación individual o premium, según lo que mejor se adapte a tus necesidades.

- ◆ **Habitación privada** desde 21 m² con nevera, microondas y aire acondicionado frío/calor.
- ◆ **Habitación privada premium** desde 27 m² con nevera, microondas y aire acondicionado frío/calor. Adicionalmente, contarás con un gran escritorio para que puedas trabajar o estudiar con más privacidad.





Habitación privada



Ofrece un espacio abierto y acogedor para desconectar y sentirte en casa después de un día ajetreado.



Sofá



Cama doble



Amueblado



Wi-Fi de alta velocidad



Espacio de almacenaje



Smart TV



Ducha



Baño privado



Nevera y microondas



Aire acondicionado frío/calor



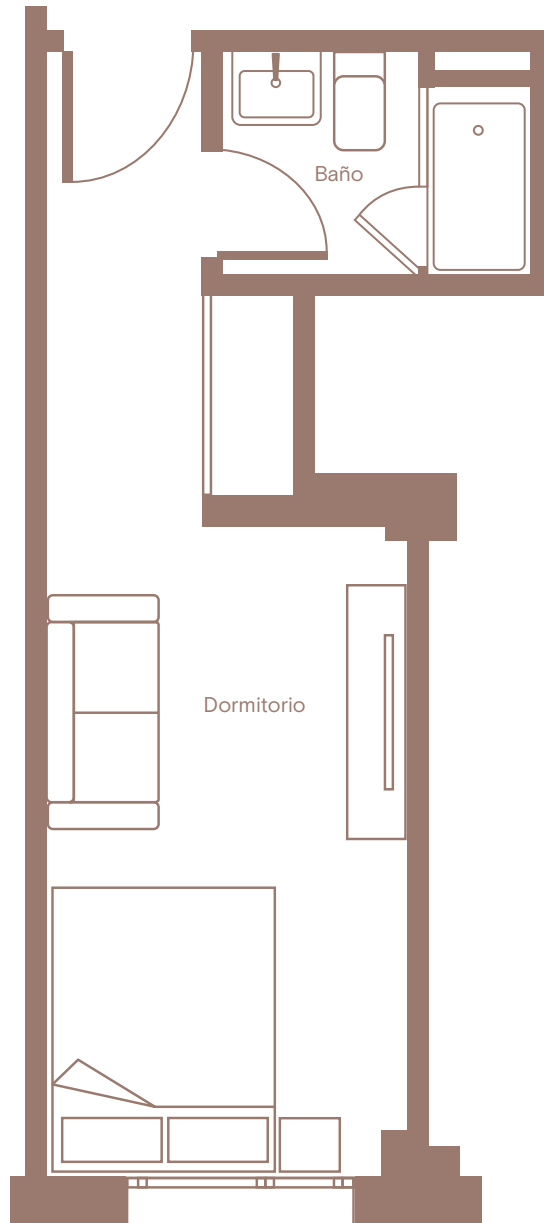
Exterior



Luz natural



Desde 21 m²



Habitación privada

Dormitorio	17.12 m ²
Baño	3.19 m ²
Superficie útil vivienda	20.31 m²
Superficie construida	20.89 m²
TOTAL SUPERFICIE CONSTRUIDA ZZCC	39.26 M²

Las superficies rotuladas en la planta son útiles.

La superficie construida incluye la parte proporcional de zonas comunes.

El mobiliario y disposición es de carácter meramente informativo. Este plano queda sujeto a posibles modificaciones de carácter técnico.

Habitación privada premium



Con nuestras habitaciones premium, contarás con más espacio y privacidad.



Sofá



Ducha



Cama doble



Baño privado



Escritorio



Nevera y microondas



Amueblado



Aire acondicionado
frío/calor



Wi-Fi de alta
velocidad



Exterior



Espacio de
almacenaje



Luz natural



Smart TV



Desde 27 m²



Premium Tipo 1

Dormitorio	22.37 m ²
Baño	3.45 m ²
Superficie útil vivienda	25.82 m²
Superficie construida	27.29 m²
TOTAL SUPERFICIE CONSTRUIDA ZZCC	51.31 M²

Las superficies rotuladas en la planta son útiles.

La superficie construida incluye la parte proporcional de zonas comunes.

El mobiliario y disposición es de carácter meramente informativo. Este plano queda sujeto a posibles modificaciones de carácter técnico.

Premium Tipo 2

Dormitorio	20.65 m ²
Baño	3.60 m ²
Superficie útil vivienda	24.25 m²
Superficie construida	25.19 m²
TOTAL SUPERFICIE CONSTRUIDA ZZCC	47.36 M²

Zonas comunes

Be Casa Essential Málaga Monte Coliving cuenta con diferentes zonas comunes a disposición de nuestros residentes.

Dentro de esta oferta encontramos:





Piscina y Solárium

La mejor manera de relajarse después del trabajo durante el verano malagueño es refrescarte y hacer un poco de vida social en nuestra piscina exterior.



Coworking

Trabaja, estudia, intercambia ideas e inspírate en un espacio con todas las comodidades para ejercer tu actividad laboral en compañía de otros residentes.



Club social

Conoce al resto de los vecinos en un ambiente acogedor y relajado. Celebra encuentros de trabajo, haz networking y comparte momentos con otros.



Gimnasio interior y exterior

Nos gusta llevar un estilo de vida saludable, por eso contamos con un gimnasio interior y exterior en el edificio equipado con todo lo que necesitas para entrenar. Además, está incluidos en el precio y equipados con lo necesario para el entrenamiento.



Cine

Sumérgete en el séptimo arte sin salir de nuestro coliving, gracias a nuestra sala audiovisual. Disfruta de proyecciones y sesiones de cine cómodamente y en compañía de tus vecinos.



Lavandería

No te preocupes por nada, tampoco por poder lavar tu ropa siempre que lo desees. En **Málaga Monte Coliving** dispondrás de lavadoras para preparar tus coladas rápidamente.

Servicios incluidos



En Be Casa Essential Málaga Monte Coliving encontrarás tu verdadero hogar, donde disfrutar de la privacidad, la comodidad y los servicios que necesitas para vivir tranquilo y feliz.



Suministros

En nuestro coliving incluimos en el precio los gastos de electricidad, climatización para frío y calor, basuras y comunidad.



Equipo Be Casa Essential

Estamos aquí para ayudarte en cualquier cosa que necesites y que no tengas que preocuparte de nada más que disfrutar de tu hogar.



Wi-Fi de alta velocidad

Estar en casa también significa poder conectarte con el resto del mundo como y cuando quieras. En **Be Casa Essential Málaga Monte Coliving** tienes internet de alta velocidad en tu departamento y en las zonas comunes.



Sistema de cámaras de seguridad

Tu casa es la mejor fortaleza del mundo, y en **Be Casa Essential** lo sabemos, por ello tendrás un sistema 24h de vigilancia para tu seguridad y la de los tuyos.



Limpieza periódica

Servicio de limpieza y cambio de toallas y sábanas bisemanal.



Eficiencia energética

Garantizamos la eficiencia energética de nuestras viviendas, reduciendo su consumo e incrementando el ahorro en tus facturas.



Mantenimiento e incidencias

En **Be Casa Essential** nos gusta que nuestros inquilinos vivan despreocupados, por eso ofrecemos las facilidades y asistencia para que las zonas comunes estén siempre en perfecto estado de mantenimiento.



Recepción de paquetería

¿Por qué será que siempre te traen un paquete justo cuando no estás en casa? Eso aquí no es problema, porque ya recogemos el paquete por ti.



Resident building

Nuestro programa para que en fechas señaladas puedas disfrutar con el resto de vecinos de pequeñas actividades y formar una comunidad unida con el mismo propósito: vivir bien.



Pet friendly

En **Be Casa Essential** tu mascota es un residente más. Nuestra comunidad es absoluta y entusiastamente Pet Friendly. Aquí todo el mundo es bienvenido, incluidas las mascotas.

Servicios extra

Creemos en el bienestar humano y sabemos que la única manera de asegurar el bienestar es comprender y adaptarnos a tus necesidades. Por eso, en **Be Casa Essential Málaga Monte Coliving** te damos ese pequeño extra para que tu vida sea tan cómoda que no querrás irte.



Preinstalación de cargadores de coches eléctricos

Estamos muy concienciados con el medio ambiente y es por ello que fomentamos la movilidad verde. Aquí tendrás cargadores preinstalados para tu coche sin salir de **Be Casa Essential**.



Parking

¿Tu coche se viene a vivir contigo? No hay problema: contarás con opción a una plaza de garaje.



Sostenibilidad



En **Be Casa Essential Málaga Monte Coliving** estamos comprometidos con la protección del medio ambiente y el bienestar de nuestros inquilinos. Nuestra visión global de sostenibilidad y el cumplimiento de diversos estándares de gestión ambiental a lo largo del ciclo de construcción ha permitido que todos nuestro edificio obtenga la certificación BREEAM®.

En definitiva, todos nuestros equipos son sostenibles, con un mínimo consumo de agua, electricidad o material y una excelente funcionalidad, flexibilidad y durabilidad.



Nuestra política de sostenibilidad se basa en los siguientes pilares:

Máximos estándares de gestión: Aplicamos políticas de buenas prácticas en la puesta en marcha, los manuales de funcionamiento y el sistema de Gestión Ambiental de la construcción.

Salud y bienestar: Cuidamos cada uno de los elementos que influyen en la comodidad y la salud de los ocupantes: confort térmico, iluminación natural y artificial, calidad del aire, acústica, etc.

Ahorro de energía: Optimizamos la reducción de emisiones de CO2 con medidas eficientes como aprovechar al máximo la luz natural, utilizar materiales sostenibles o monitorizar constantemente la energía que consume el edificio.

Transporte: Las ubicación de nuestro edificio contempla el acceso a transporte público, modos alternativos de locomoción y movilidad verde, en zonas dotadas de todos los servicios necesarios para minimizar los desplazamientos.

Agua: Garantizamos un suministro sostenible de agua, con aparatos eficientes (grifería, sanitarios, etc.).

Materiales: Para nuestras construcciones utilizamos materiales con bajo impacto medio ambiental, asegurándonos también de trabajar con proveedores que garanticen un aprovisionamiento responsable de materias primas.

Residuos: Además de emplear una gestión eficaz y adecuada de los residuos, fomentamos el uso de productos reciclados.

Uso Del Suelo Y Ecología: Para nosotros, el suelo donde ubicamos nuestros edificios es un trozo de planeta que cuidamos protegiendo los elementos de valor ecológico y generando nuevos hábitats.

Contaminación: Minimizamos el efecto contaminante en la atmósfera con medidas como el uso de sistemas de climatización sostenibles y también reducimos al máximo los ruidos y la contaminación lumínica.



Ubicación

**Avenida Octavio Paz, 12,
Málaga.**

Be Casa Essential Málaga Monte es un lugar creado para vivir bien. Ubicado en una zona tranquila, ofrece una excelente ubicación a solo 5km de la playa y del centro de Málaga, con rápido acceso a la MA-20 y a tan solo 15 minutos del aeropuerto. Nuestra comunidad está perfectamente comunicada, con varias líneas de autobús, incluida la línea 23 justo frente al edificio, y el Metro, que te llevará al centro en cuestión de minutos.

Hacienda Cabello cuenta con una gran cantidad de oportunidades de ocio y servicios, incluyendo restaurantes, colegios, universidades en el barrio Teatinos, supermercados, farmacias y hospitales que harán que tengas todo lo necesario para iniciar tu nueva vida. Además, la zona cuenta con numerosas áreas verdes perfectas para hacer senderismo, garantizando una conexión continua con la naturaleza.





BE CASA[®]
E S S E N T I A L
BY GREYSTAR

917 870 707

becasaessential.com

Avenida Octavio Paz, 12, Málaga